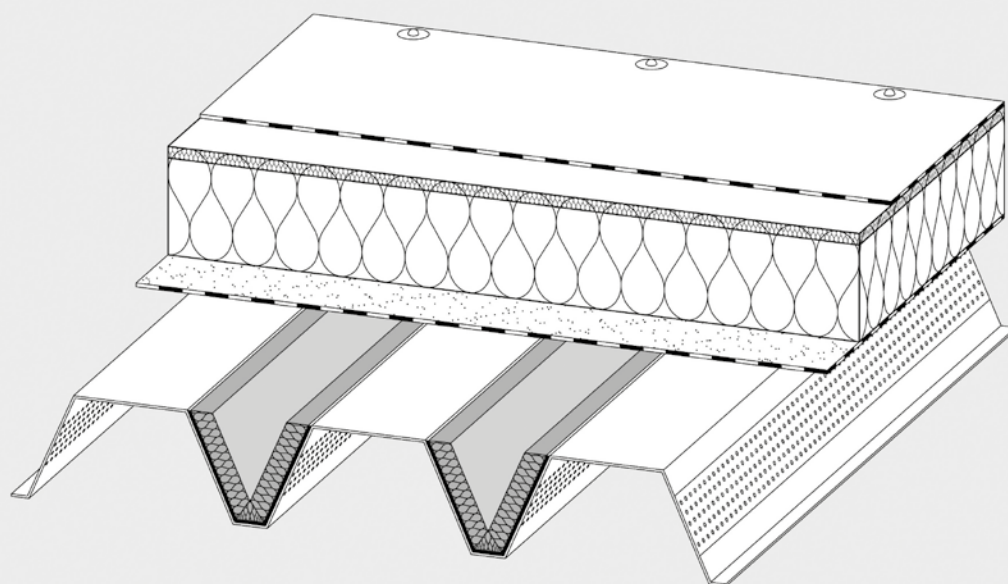
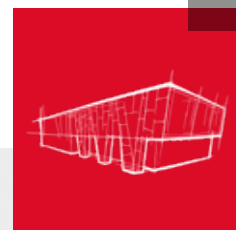


Akustik-Profilfüller RAF-SE

Technisches Datenblatt



Elastischer, kunstharzgebundener Akustik-Profilfüller aus nichtbrennbarer Steinwolle, einseitig mit schwarzem Glasvlies kaschiert.

- Wärmedämmstoff für Gebäude – werkmäßig hergestellte Mineralwolle (MW) gem. DIN EN 13162
- nichtbrennbar
- Schmelzpunkt > 1000 °C
- nicht glimmend
- schallabsorbierend
- wasserabweisend
- diffusionsoffen
- chemisch neutral
- schnell und einfach zu verarbeiten
- recycelbar





Akustik-Profilfüller RAF-SE

Anwendungsbereich

Schallabsorption bei Stahlleichtdächern aus gelochten Trapezprofilen. Die schwarze Glasvlieskaschierung wird beim Einbau zur Trapezprofillochung hin angeordnet. Sie wirkt dadurch auch als Rieselschutz und dient der optischen Gestaltung der Trapezprofilunterseite.

Lieferprogramm

Typ	Form	Dicke mm	Länge mm	Breite mm
RAF-SE/V einfach eingeschnitten		30	1250	abhängig vom Trapezprofil
		40	1250	
RAF-SE/VV doppelt eingeschnitten		30	1250	
		40	1250	

Technische Daten

	Zeichen	Beschreibung/Messwert	Norm/Vorschrift
Oberfläche		schwarzes Glasvlies	
Brandverhalten (Euroklasse)		nichtbrennbar, A1	DIN EN 13501-1
Glimmverhalten		keine Neigung zu kontinuierlichem Schwelen	DIN EN 16733
Temperaturverhalten		Schmelzpunkt der Steinwolle > 1000 °C, ab ca. 200 °C Bindemittelverflüchtigung	DIN 4102-17
Nennwert der Wärmeleitfähigkeit	λ_D	0,039 W/(m·K)	DIN EN 13162
Bemessungswert der Wärmeleitfähigkeit	λ	0,040 W/(m·K)	DIN 4108-4:2017-03
Wasserdampf-Diffusionswiderstandszahl	MU 1	$\mu = 1$	DIN EN 12086
Längenbezogener Strömungswiderstand	AF, 12	$r \geq 12 \text{ kPa} \cdot \text{s/m}^2$	DIN EN ISO 29053

Bezeichnungsschlüssel gem. DIN EN 13162: MW-EN 13162-T3-AFr12-MU1
 KEYMARK Güteüberwachung

DEUTSCHE ROCKWOOL GmbH & Co. KG
 Postfach 0749 · 45957 Gladbeck
 T +49 (0) 2043 4080 · F +49 (0) 2043 408444
 info@rockwool.com · www.rockwool.de



Unsere technischen Informationen geben den Stand unseres Wissens und unserer Erfahrung zum Zeitpunkt der Drucklegung wieder, verwenden Sie bitte deshalb die jeweils neueste Auflage, da sich Erfahrungs- und Wissensstand stets weiterentwickeln. In Zweifelsfällen setzen Sie sich bitte mit uns in Verbindung. Beschriebene Anwendungsbeispiele können besondere Verhältnisse des Einzelfalles nicht berücksichtigen und erfolgen daher ohne Haftung. Unseren Geschäftsbeziehungen mit Ihnen liegen stets unsere Allgemeinen Verkaufs-, Lieferungs- und Zahlungsbedingungen in der jeweils neuesten Fassung zugrunde, die Sie unter www.rockwool.de finden. Auf Anfrage senden wir Ihnen die AGBs auch gerne zu.